

防尘防水

数据
传输

检验证书

防水数显表



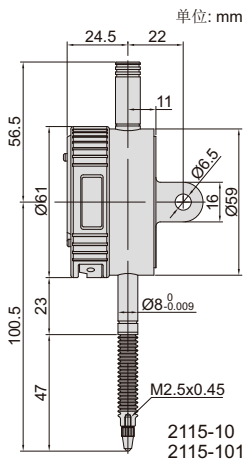
2115-10



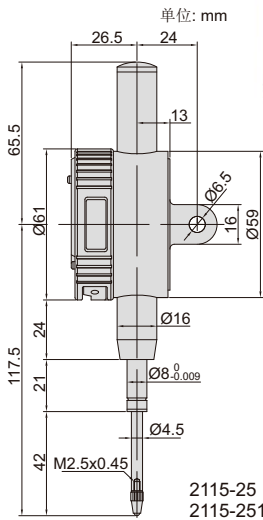
2115-25



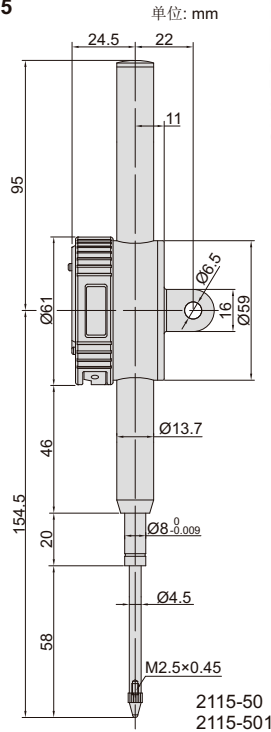
2115-50



2115-10
2115-101



2115-25
2115-251



2115-50
2115-501

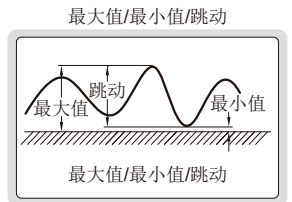
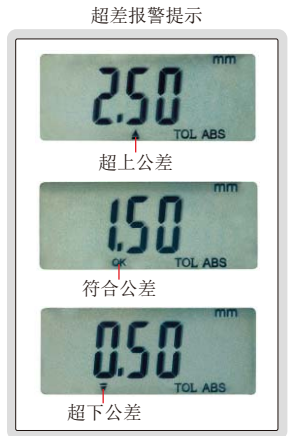
分辨率: 0.001mm/0.00005"

型号	测量范围	防尘/防水等级	全程精度	回程精度	备注
2115-101*	12.7mm/0.5"	IP65	5μm	2μm	带耳后盖
2115-251*	25.4mm/1"	IP54	5μm	3μm	带耳后盖
2115-501*	50.8mm/2"	IP54	6μm	3μm	带耳后盖
2115-101F*	12.7mm/0.5"	IP65	5μm	2μm	平后盖
2115-251F*	25.4mm/1"	IP54	5μm	3μm	平后盖
2115-501F*	50.8mm/2"	IP54	6μm	3μm	平后盖

分辨率: 0.01mm/0.0005"

型号	测量范围	防尘/防水等级	全程精度	回程精度	备注
2115-10*	12.7mm/0.5"	IP65	20μm	10μm	带耳后盖
2115-25*	25.4mm/1"	IP54	20μm	10μm	带耳后盖
2115-50*	50.8mm/2"	IP54	30μm	10μm	带耳后盖
2115-10F*	12.7mm/0.5"	IP65	20μm	10μm	平后盖
2115-25F*	25.4mm/1"	IP54	20μm	10μm	平后盖
2115-50F*	50.8mm/2"	IP54	30μm	10μm	平后盖

*带生产厂检验证书



测杆提手(标配, 除2115-101/101F, 2115-10/10F外)



- 符合GB/T电子数显指示表国家标准
- 防尘/防水
- 按键: 开/关, 置零, 公/英制转换, 设置初始值, 设置公差, 测量方向转换, 最大值/最小值/跳动, 相对/绝对测量转换
- 重启后仍保留预先设置的初始值和公差值
- CR2032电池, 自动关机
- 数据传输
- 可选附件: 数据传输线(型号7315-50M, 7302-40M, 7305-40M), 后盖(页码367~368), 测头(页码358~366)